

# The HERBERT Protocol

# Protocol HERBERT

## Living with Dementia

Nothing is more worrying or distressing than when a loved one or friend goes missing or doesn't return home when expected.

For people living with or caring for someone with Dementia, this may be quite common. The Herbert Protocol encourages care homes, carers, families, friends or neighbours, to hold information about the person with dementia that can help the police find them if they do go missing.

## Byw gyda Dementia

Nid oes dim sy'n peri mwy o ofid neu drallod na phan fydd anwylyd neu ffrind yn mynd ar goll neu'n peidio â dychwelyd adref pan ddisgwylir iddynt.

Ar gyfer pobl sy'n byw neu'n gofalu am rywun â Dementia, gall hyn fod yn eithaf cyffredin. Mae Protocol Herbert yn annog cartrefi gofal, gofalwyr, teuluoedd, ffrindiau neu gymdogion i gofnodi gwybodaeth am y person â dementia a allai helpu'r Heddlu i ddod o hyd iddynt os byddant yn mynd ar goll.

## What is it about?

This protocol asks carers, family members and friends to complete a form, recording all vital details about their loved one such as;

- Any medication required
- Mobile numbers
- Places previously located
- For a recent photograph

This information can then be shared quickly with the relevant agencies should their loved one be reported as missing.

If you have a loved one living with Dementia and are concerned they may go missing, please contact your local Community Support Officer who will assist you in completing the forms. All details can be found on our website.

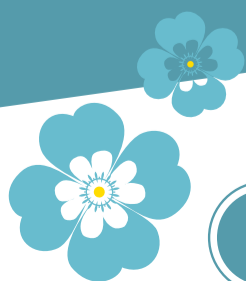
## Beth yw'r protocol?

Mae'r protocol hwn yn gofyn i ofalwyr, aelodau o'r teulu a ffrindiau gwblhau ffurflen, yn cofnodi'r holl fanylion hanfodol am eu hanwylyd megis;

- Unrhyw feddyginiaeth sy'n ofynnol
- Rhifau ffôn symudol
- Lleoedd y cawsant eu darganfod yn flaenorol
- Llun diweddar

Gall y wybodaeth hon gael ei rhannu yn gyflym â'r asiantaethau perthnasol os caiff eu hanwylyd ei gofnodi yn berson sydd ar goll.

Os oes gennych anwylyd sy'n byw â Dementia ac rydych yn pryderu y byddant yn mynd ar goll, cysylltwch â'ch Swyddogion Cymorth Cymunedol lleol a fydd yn eich cynorthwyo i gwblhau'r ffurflenni. Gellir dod o hyd i'r holl fanylion ar ein gwefan.



[www.gwent.police.uk](http://www.gwent.police.uk)

